

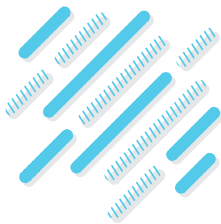


CAHIER STATISTIQUE 2018

DES INSTITUTIONS DE PRÉVOYANCE

[ÉDITION 2019]





LES CHIFFRES CLÉS

des institutions
de prévoyance

03



DONNÉES D'ENVIRONNEMENT

09



DONNÉES DU MARCHÉ DE L'ASSURANCE :

assureurs, IP & mutuelles

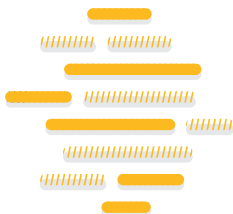
17



DONNÉES SOCIALES

des institutions
de prévoyance

23



SOLVABILITÉ

des institutions
de prévoyance

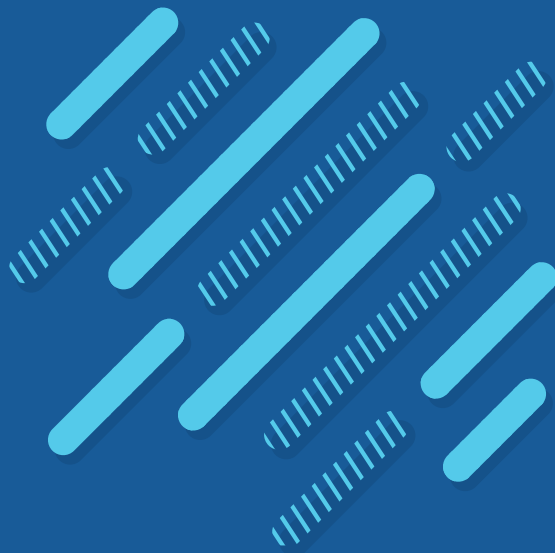
31



DONNÉES COMBINÉES

des groupes

35



1



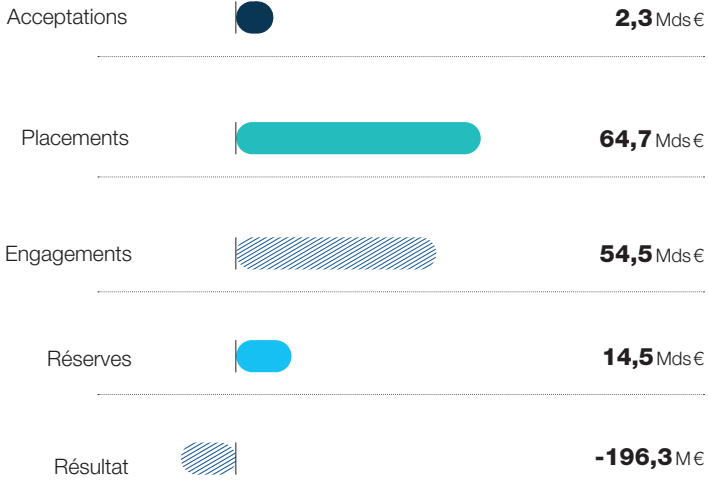
LES CHIFFRES CLÉS

DES INSTITUTIONS DE PRÉVOYANCE

Activité des IP

13,4 Mds€

Correspond aux cotisations des IP
(hors réassurance et acceptations)



Source : États ENS 2018.

Organismes adhérents

(au 1^{er} janvier 2019)

IP PAR GROUPE DE PROTECTION SOCIALE D'APPARTENANCE

AG2R LA MONDIALE

- AG2R RÉUNICA PRÉVOYANCE
- ARPÈGE PRÉVOYANCE

AGRICA

- AGRICAP PRÉVOYANCE
- CCPMA PRÉVOYANCE
- CPCEA

APICIL

- A2VIP
- APICIL PRÉVOYANCE

AUDIENS

- AUDIENS PRÉVOYANCE

BTPR

- CRP-BTP

CRC

- CAISSE RÉUNIONNAISE DE PRÉVOYANCE

IRCEM

- IRCEM PRÉVOYANCE

IRP AUTO

- IRP AUTO IÉNA PRÉVOYANCE
- IRP AUTO PRÉVOYANCE SANTÉ

KLÉSIA

- CARCEPT PRÉVOYANCE
- IPRJAC
- KLÉSIA PRÉVOYANCE

LOURMEL

- CARPILIG PRÉVOYANCE

MALAKOFF MÉDÉRIC HUMANIS

- CAPREVAL
- HUMANIS PRÉVOYANCE
- INPR
- IPBP
- IPSEC
- MALAKOFF MÉDÉRIC PRÉVOYANCE

PRO BTP

- BTP PRÉVOYANCE

IP HORS GROUPE DE PROTECTION SOCIALE

- ANIPS
- APGIS
- CAPSSA
- CARCO
- CGP - Institution de prévoyance des Caisses d'Épargne
- CIPREV (VICTOR HUGO)
- INSTITUTION DE PRÉVOYANCE AUSTERLITZ
- IPECA PRÉVOYANCE
- KÉRIALIS
- UNIPRÉVOYANCE

UNION D'INSTITUTIONS

- OCIRP

INSTITUTION DE GESTION DE RETRAITE SUPPLÉMENTAIRE

- IG-CRÉA

STRUCTURE DE GROUPE ASSURANTIEL

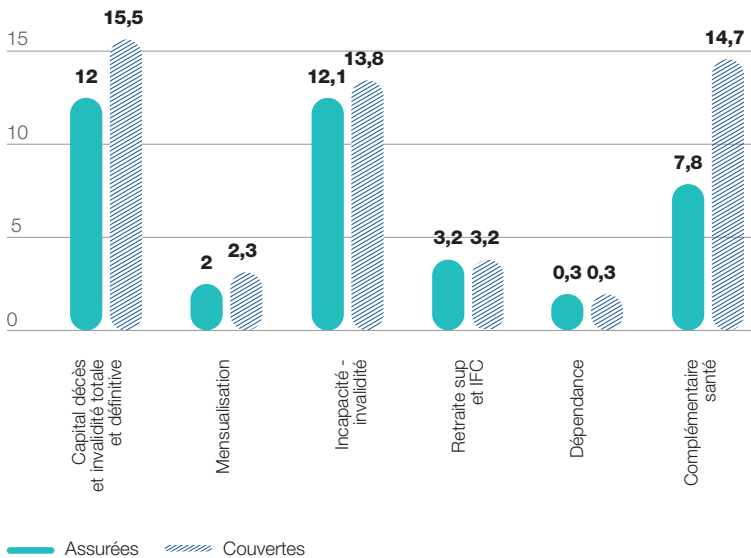
- SGAPS AGRICA PRÉVOYANCE
- SGAPS IRCEM
- SGAPS UGO

Nombre d'adhérents et de participants

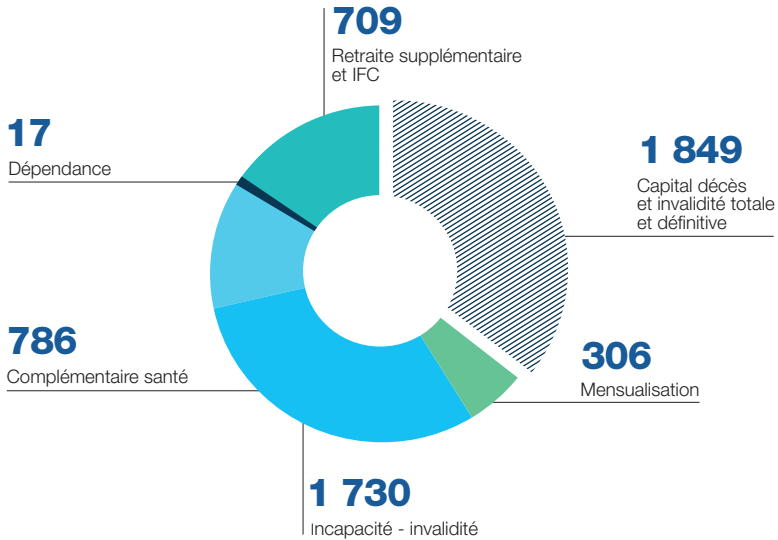
2 M
d'entreprises

couvertes par les institutions
de prévoyance, pour
13 millions de salariés,
à la fin 2018.

Estimation du nombre de personnes assurées
(« participants ») et couvertes par garanties (en millions de personnes)



Estimation du nombre d'entreprises («adhérentes») par garanties (en milliers d'entreprises)



Source : État ENS FR.14.01.01, 2018 - Questionnaire annuel CTIP 2018.

Financement de l'économie

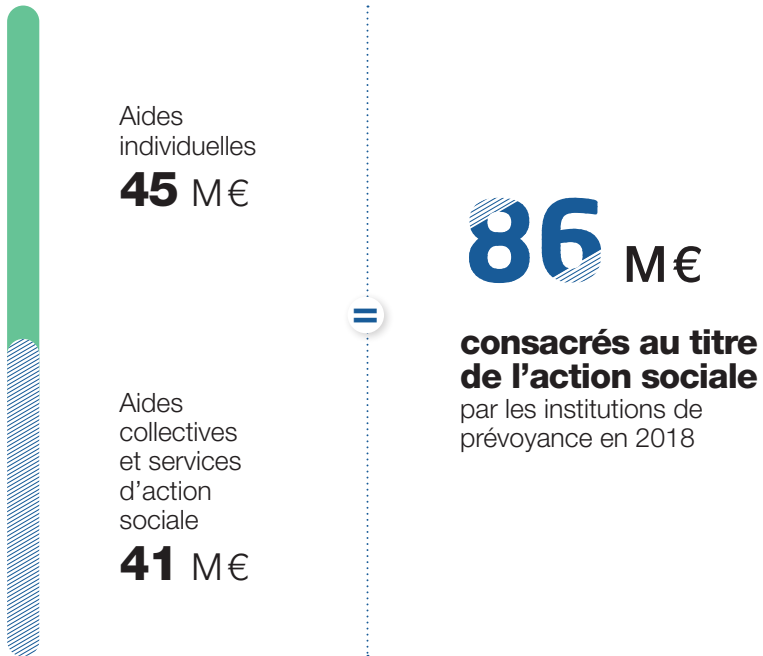
Les placements en valeur de marché
(y compris plus et moins values latentes)

64,7 Mds€

En 2018, **29,8 Mds€** sont consacrés au financement direct de l'économie.

Action sociale

Répartition de l'action sociale en 2018



Notamment 73 % consacrés à la prise en charge de cotisations santé ou de frais médicaux et de prévention

Source : Questionnaire annuel du CTIP 2018.



2



DONNÉES D'ENVIRONNEMENT

Environnement macro économique

Santé

En moyenne, entre 2008 et 2017

+1,84% par an

**d'augmentation
de la pression fiscale**

sur les contrats collectifs santé

**+10,7 %
de hausse**
des taxes
sur les contrats

**+6 %
de fiscalisation**
de la part patronale

**+1,7 %
de hausse**
de la CSG/CRDS
en 2018

Entre 2008 et 2017¹

**Le reste à charge
des ménages**

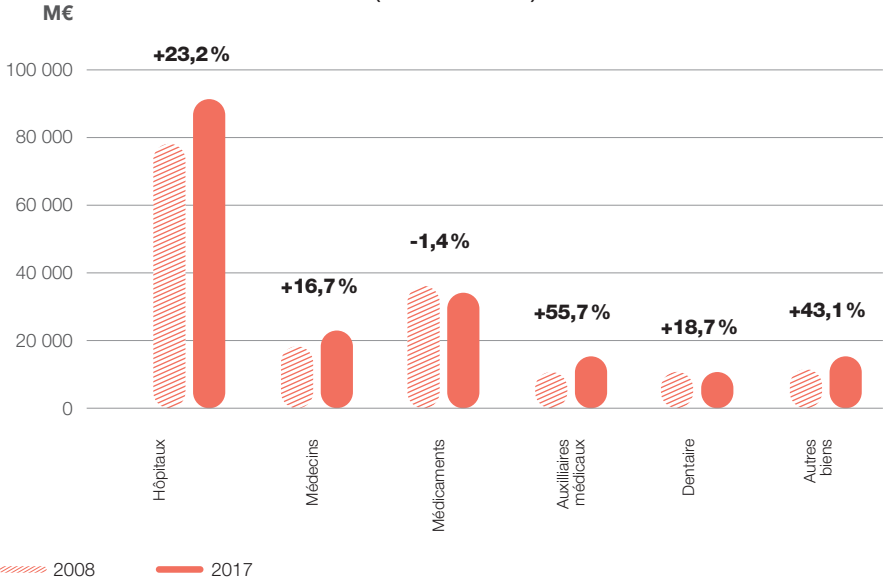
s'est réduit grâce aux
complémentaires

+2,4 % par an
de progression
de la consommation
de biens et de
soins médicaux
(CSBM) financée
par la Sécurité sociale

Tandis que le reste à
charge des ménages
a reculé
-0,4 % par an

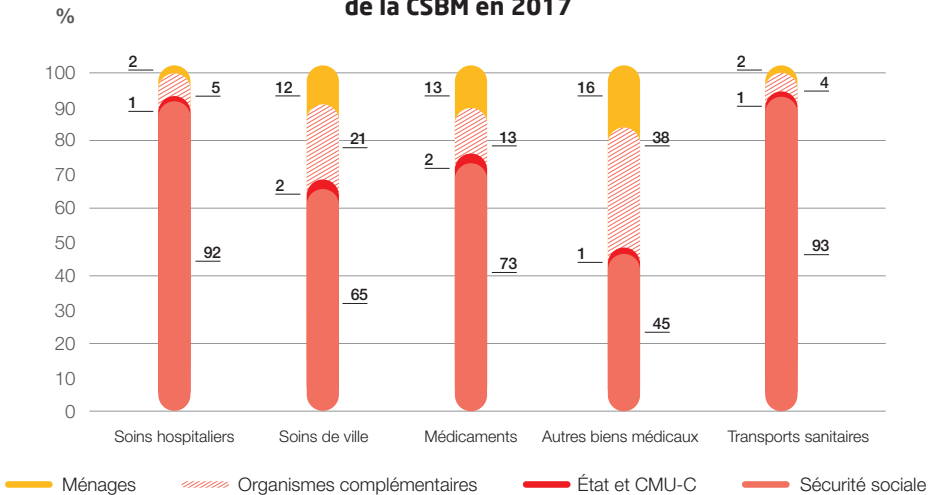
(1) Évolution de la CSBM entre 2008 et 2017 - Source DREES - Résultats des comptes de la santé - Édition 2018.

Évolution des principaux postes de dépenses (tous financeurs)



Source : DREES – Résultats des comptes de la santé – Édition 2018.

Structure de financement des grands postes de la CSBM en 2017



Source : DREES – Résultats des comptes de la santé – Édition 2018.

Environnement macro économique

En moyenne

Inflation¹ sur 10 ans :

+ 1% par an

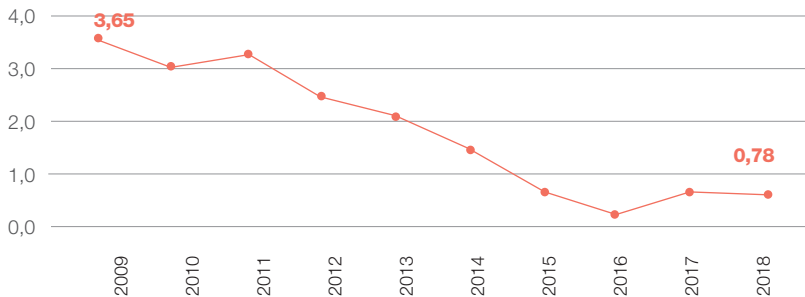
Évolution du SMIC brut² sur 10 ans :

+ 1,6% par an

En 10 ans, le taux d'activité des 55-64 ans³ est passé de :

39% à **56%**

Taux emprunts d'état à 10 ans⁴
Moyenne annuelle (%)



(1) Source : INSEE, Variation de l'indice des prix à la consommation (IPC) entre 2009 et 2018.

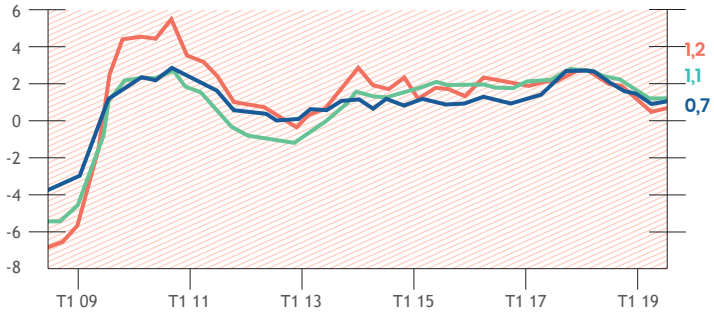
(2) Source : INSEE, Évolution du SMIC brut mensuel entre 2009 et 2018 en moyenne annuelle.

(3) Source : DARES, Résultats : Emploi et chômage des seniors en 2018, Mars 2019.

(4) Source : Banque de France, Emprunt Phare 10 ans.

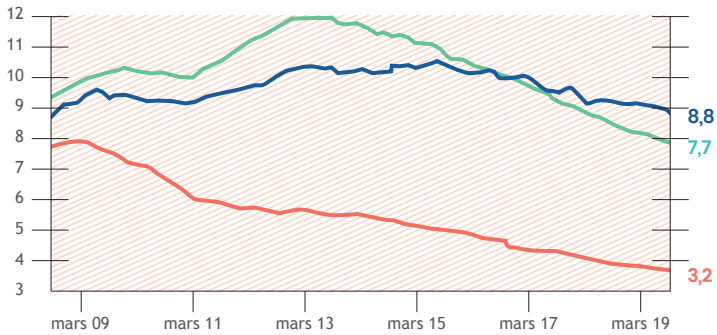
Taux de croissance du PIB PIB réel, glissement annuel en %

Source : INSEE, Eurostat.



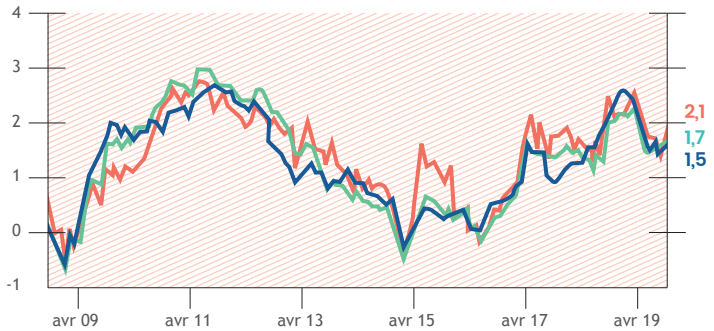
Taux de chômage En % de la population active

Source : Eurostat.



Taux d'inflation IPCH, glissement annuel en %

Source : INSEE, Destatis, Eurostat.



— Euro — Allemagne — France

Dépenses d'indemnités journalières en France

Dépenses d'indemnités journalières des régimes de base d'assurance maladie

(en millions d'euros)	Ensemble Évolution (en %)	Maladie Évolution (en %)	Maternité Évolution (en %)	Accidents du travail - maladies professionnelles Évolution (en %)
2008	11 596 5,4	6 329 5,3	2 788 5,4	2 478 5,6
2009	12 146 4,7	6 643 4,9	2 887 3,5	2 617 5,6
2010	12 606 3,8	6 881 3,6	2 995 3,7	2 729 4,3
2011	12 829 1,8	7 003 1,8	2 987 -0,3	2 839 4,0
2012	12 766 -0,5	6 938 -0,9	3 017 1,0	2 811 -0,1
2013	12 816 0,4	6 977 0,6	3 033 0,5	2 806 -0,2
2014	13 353 4,2	7 358 5,5	3 077 1,5	2 918 4,0
2015	13 625 2,0	7 596 3,2	3 031 -1,5	2 998 2,7
2016	14 039 3,0	7 926 4,3	2 993 -1,3	3 120 4,1
2017	14 462 3,0	8 386 5,8	2 828 -5,5	3 249 4,1

Champ : France, ensemble des régimes de base d'assurance maladie, hors fonction publique (données non disponibles).
Source : DREES, comptes de la santé - Édition 2018.

Compléments d'indemnités journalières versés par les organismes complémentaires

(en milliards d'euros)	Organismes complémentaires Évolution (en %)	Mutuelles	Institutions de prévoyance	Sociétés d'assurances
2012	5,2	0,5	2	3
2013	5,2 0,0	0,5	2	3
2014	5,2 0,0	0,4	2	3
2015	5,1 -1,9	0,4	2	3
2016	5,1 0,0	0,4	2	3
2017	5,3 3,9	0,5	2	3

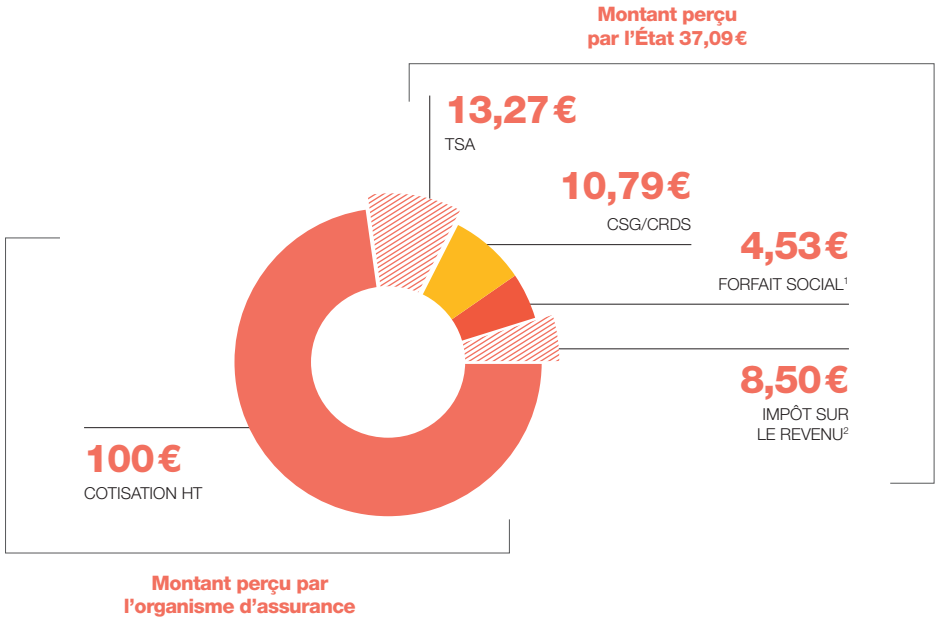
Note : Les indemnités journalières versées par les organismes complémentaires ne sont conventionnellement pas retenues au sein du poste « Indemnités journalières » retenu pour le calcul de la dépense courante de santé (DCS).

Champ : France, ensemble des régimes de base d'assurance maladie, hors fonction publique (données non disponibles).

Source : DREES, comptes de la santé - Édition 2018.

Fiscalité des contrats santé

Répartition du coût d'une cotisation complémentaire santé collective entre l'État et l'organisme d'assurance



(1) Pour les entreprises de 10 salariés.

(2) Pour les ménages imposables.

	TSA	CSG-CRDS	Impôt sur le revenu	Forfait social	Taxe « forfait patientèle »
Taux	13,27 %	9,7 %	¹	8 %	0,8 %
Assiette	Cotisation HT	Cotisation TTC	Part patronale de la cotisation TTC	Part patronale de la cotisation TTC	Cotisation HT
Financier	Salarié / employeur	Salarié	Salarié	Employeur	Organisme d'assurance

(1) Taux variable en fonction du seuil d'imposition du ménage.



3



DONNÉES DU MARCHÉ DE L'ASSURANCE : ASSUREURS, IP & MUTUELLES

Données de l'assurance en France

Décomposition du Chiffre d'affaires Assurance - France

(en milliards d'euros)	2016	2017
Primes en Assurance	297,1	293,0
Affaires directes	239,3	242,9
• Dont Prévoyance et santé	56,7	58,6
Acceptations de réassurance	44,6	35,2
Primes collectées à l'étranger (via LPS et succursales)	13,2	14,8

Source : ACPR « chiffres du marché de l'assurance 2017 » - « Statistiques communes FFA-CTIP-FNMF ».

Décomposition du Chiffre d'affaires Assurance Vie - France

(en milliards d'euros)	2016	2017
Primes en Assurance Vie	169,2	158,7
Affaires directes	139,3	140,1
Acceptations de réassurance	25,5	13,5
Primes collectées à l'étranger (via LPS et succursales)	4,4	5,1

Source : ACPR « chiffres du marché de l'assurance 2017 » - « Statistiques communes FFA-CTIP-FNMF ».

Décomposition du Chiffre d'affaires Assurance Non Vie - France

(en milliards d'euros)	2016	2017
Primes en Assurance Non Vie	127,9	134,3
Affaires directes	100,0	102,8
• Dont Prévoyance et santé	56,7	58,6
Acceptations de réassurance	19,1	21,7
Primes collectées à l'étranger (via LPS et succursales)	8,8	9,7

Source : ACPR « chiffres du marché de l'assurance 2017 » - « Statistiques communes FFA-CTIP-FNMF ».

Données du marché de la **santé** et de la **prévoyance**

58,6 Mds€

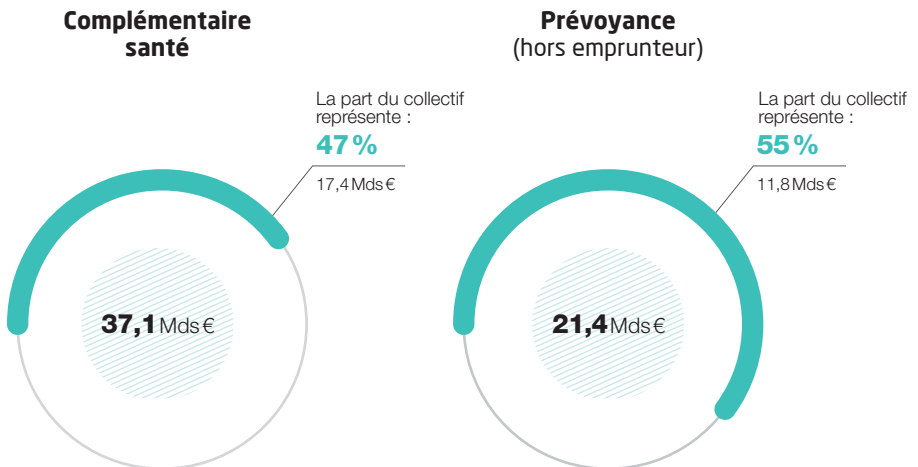
Correspond aux cotisations totales prévoyance + santé, en 2017 (hors emprunteurs).

Les IP représentant 21,4 % de ce marché.

Le poids du collectif en entreprise

Le collectif représente 50 % du marché global de la santé et la prévoyance, soit 29,2 Mds€.

Les IP représentent 40 % du marché du collectif.

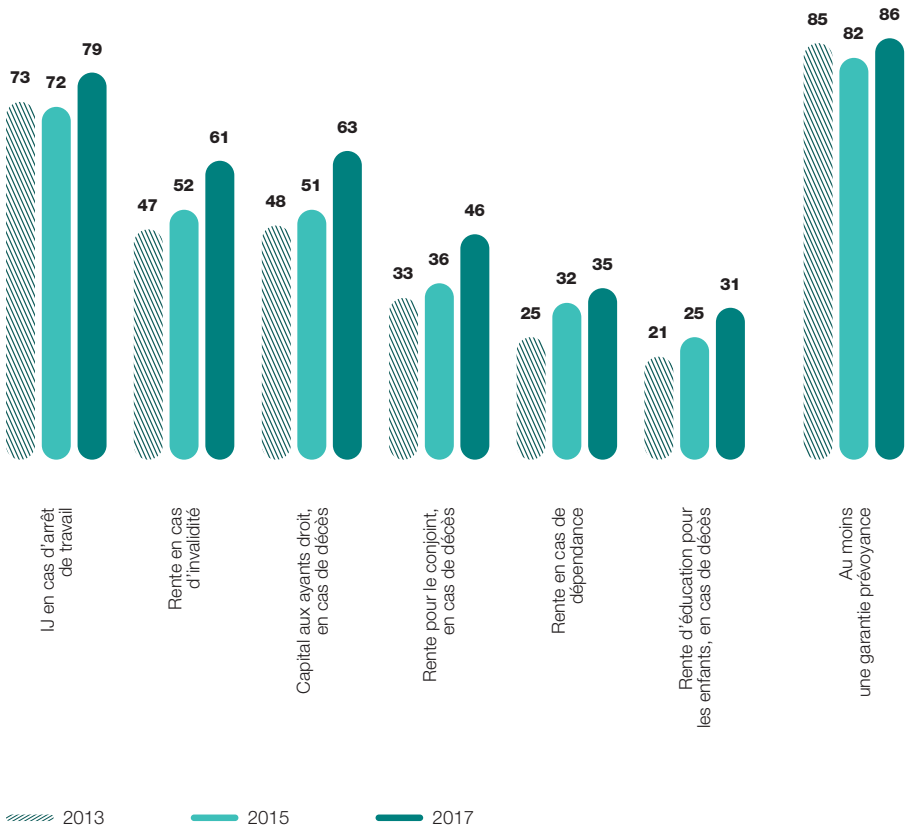


Note : en raison des arrondis, la somme des cotisations par acteurs ou par contrats n'est pas toujours égale à l'ensemble.

Source : CTIP à partir des données FFA-CTIP-FNMF.

Hausse conséquente du taux de couverture de plusieurs garanties

Part des salariés bénéficiant des garanties de prévoyance suivantes au sein de leur entreprise en %

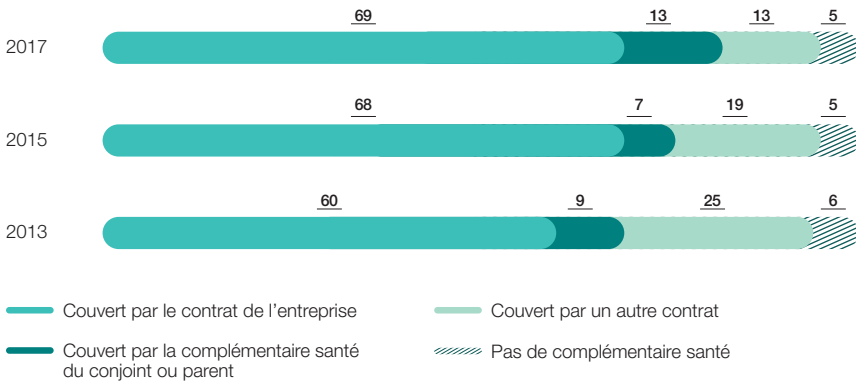


Source : CRÉDOC/CTIP, 2017.
Champ : Ensemble des salariés.

Un impact fort de l'obligation de généralisation de la complémentaire santé

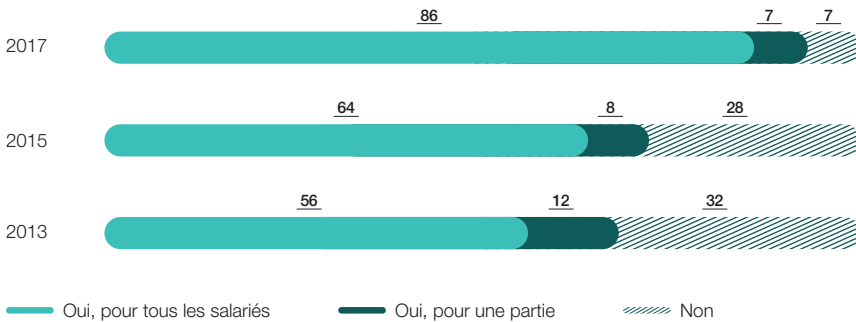
Chez les salariés, la hausse est surtout liée à l'augmentation de la part des salariés couverts par la complémentaire santé collective de leur conjoint ou parents (7 % en 2015 et 13 % en 2017)

Taux de couverture des salariés en complémentaire santé (en %)



Source : CRÉDOC/CTIP, 2017.
Champ : Ensemble des salariés.

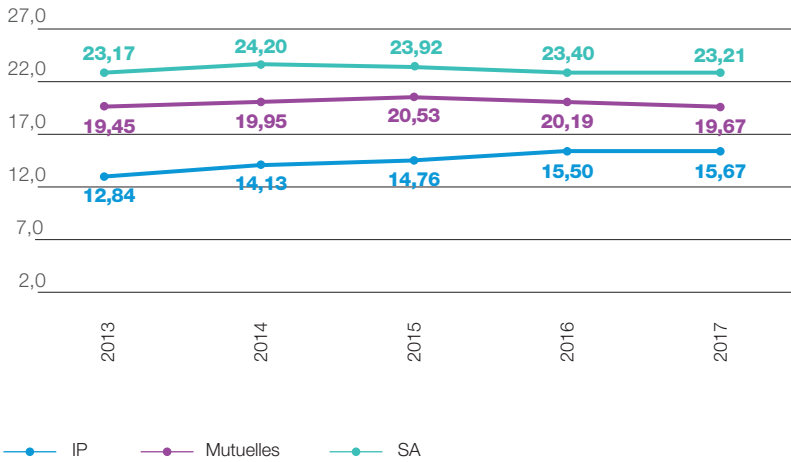
Y-a-t-il dans votre entreprise une complémentaire santé ? (en %)



Source : CRÉDOC/CTIP, 2017.
Champ : Ensemble des salariés.

Comparaison des frais de gestion en santé

Frais de gestion santé
(en % des cotisations affaires directes)



Source : DREES «Rapport DREES sur la situation financière des organismes complémentaires» Rapport 2018.



4



DONNÉES SOCIALES

DES INSTITUTIONS DE PRÉVOYANCE

Cotisations

vision globale et par métier

Comparaison 2017/2018

(millions d'euros)	Cotisations ¹		
	2017	2018	Var 17/18
Total Complémentaire Santé	6 673	6 580	-1,4 %
Décès, rentes d'éducation et de conjoint	2 155	2 121	-1,6 %
Incapacité, invalidité, dépendance ²	3 772	3 814	1,1 %
Total Prévoyance	5 927	5 935	0,1 %
Total Retraite Supplémentaire	860	926	7,7 %
Total	13 460	13 441	-0,1 %

(1) Affaires directes, hors réassurance et acceptations.

(2) Le décès accidentel figure en incapacité invalidité.

Historique sur 10 ans

	Prévoyance	Santé	Retraite supplémentaire	Total
2009	5 153	5 306	918	11 377
2010	5 115	5 387	1 155	11 657
2011	5 353	5 309	1 111	11 773
2012	5 459	5 658	940	12 057
2013	5 734	6 122	979	12 835
2014	6 162	6 200	968	13 330
2015	5 946	6 236	930	13 112
2016	5 691	6 482	908	13 081
2017	5 927	6 673	860	13 460
2018	5 935	6 580	926	13 441

Prestations

vision globale et par métier

Comparaison 2017/2018

(millions d'euros)	Prestations ¹		
	2017	2018	Var 17/18
Total Complémentaire Santé	5 680	5 597	-1,5 %
Décès, rentes d'éducation et de conjoint	1 755	1 798	2,5 %
Incapacité, invalidité, mensualisation ²	3 837	4 015	4,6 %
Total Prévoyance	5 592	5 813	4,0 %
Total Retraite Supplémentaire	1 048	1 015	-3,1 %
Total	12 320	12 425	0,9 %

(1) Affaires directes, hors réassurance et acceptations.

(2) Le décès accidentel figure en incapacité invalidité.

Historique sur 10 ans

	Prévoyance	Santé	Retraite supplémentaire	Total
2009	4 201	4 396	1 170	9 767
2010	4 455	4 746	1 455	10 656
2011	4 765	4 954	1 474	11 193
2012	5 330	5 324	1 349	12 003
2013	5 643	5 550	1 428	12 621
2014	5 683	5 431	1 223	12 337
2015	5 747	5 334	1 273	12 354
2016	5 377	5 689	1 132	12 198
2017	5 592	5 680	1 048	12 320
2018	5 813	5 597	1 015	12 425

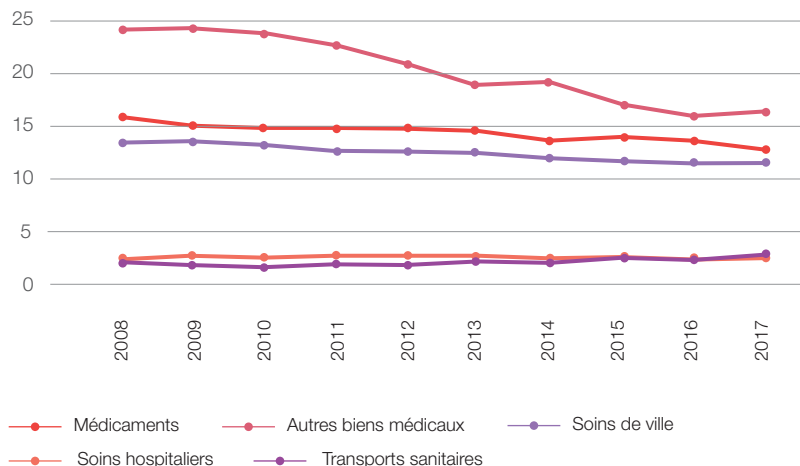
Focus sur les dépenses de santé

Structure de financement de la consommation de soins et de bien médicaux (CSBM) en %

Ensemble de la CSBM	2015	2016	2017
Sécurité sociale	77,3	77,5	77,8
État, CMU-C, org. de base	1,4	1,5	1,5
Organismes complémentaires	13,4	13,4	13,2
Ménages	7,9	7,6	7,5

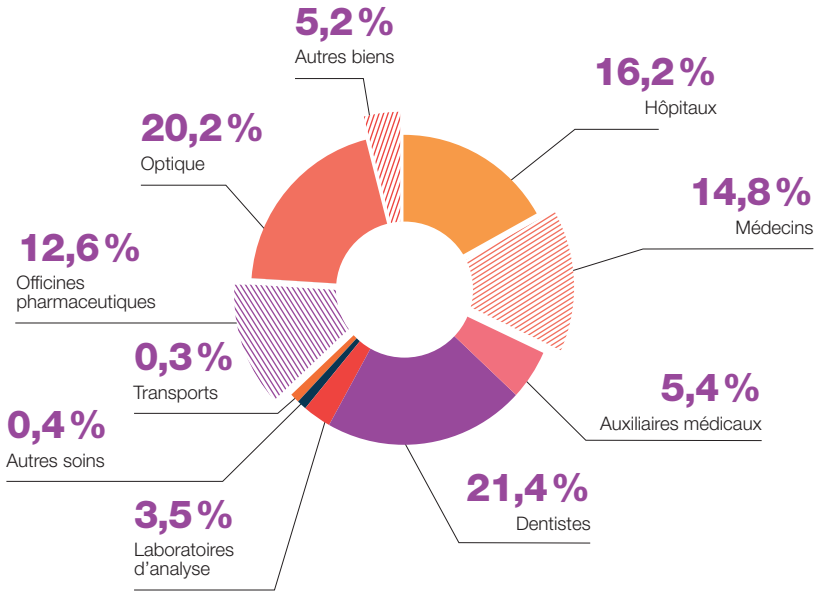
Source : DREES, comptes de la santé en 2017.

Reste à charge des ménages pour les principaux postes de la CSBM (en %)



Source : DREES, Les dépenses de santé en 2017, résultats des comptes de la santé, 2018.

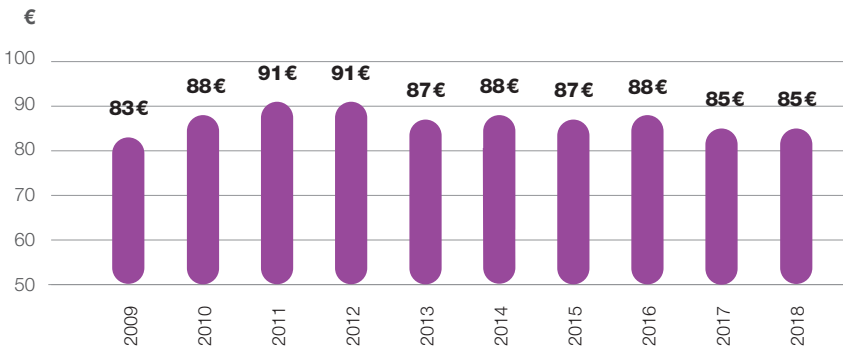
Poids des prestations santé des institutions de prévoyance en 2018



Source : États ACPR ENS 2018.

Taux de redistribution des institutions de prévoyance en complémentaire santé

Montant de prestations versées pour 100€ de cotisations HT



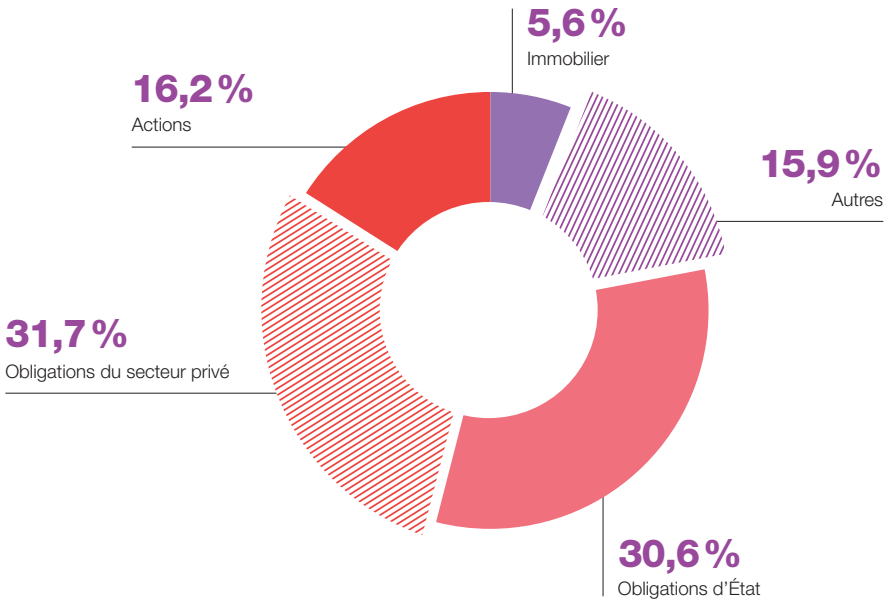
Source : CTIP.

Focus sur les placements des IP

2017

Les placements en valeur de marché

64,9 Mds€

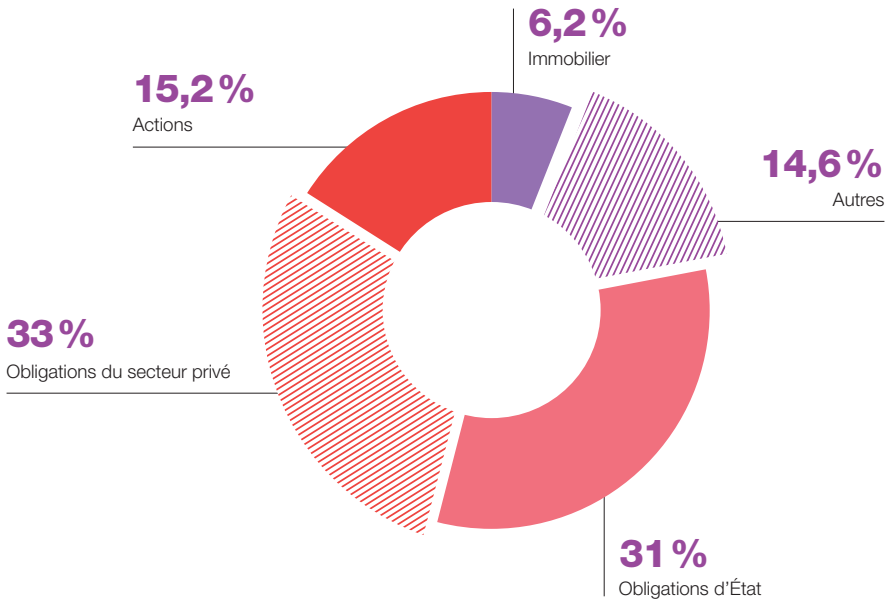


2018

Les placements en valeur de marché

64,7 Mds€

-0,3%



Source : CTIP.

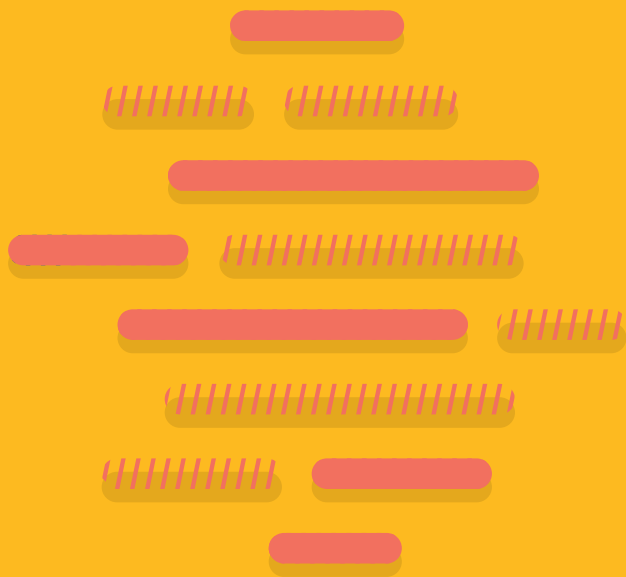
Classement des IP par groupe

Classement des institutions de prévoyance* (données sociales)	Cotisations Affaires directes**		Résultats**	Fonds propres**
	2018	Var 17/18	2018	2018
1 GROUPE MMH	3 439 393	-3,4 %	-465 938	3 688 910
2 GROUPE PRO BTP	2 427 070	5,5 %	120 904	3 428 804
3 GROUPE AG2R LA MONDIALE	2 372 086	-2,5 %	-1 891	1 144 212
4 GROUPE KLÉSIA	907 689	1,2 %	10 322	479 212
5 GPE UGO	580 454	-8,4 %	2 975	107 831
6 GROUPE AGRICA	569 187	0,8 %	45 234	1 027 105
7 GROUPE IRP AUTO	548 056	8,8 %	2 684	621 454
8 GROUPE APICIL	524 223	-6,0 %	-25 934	642 144
9 APGIS	511 144	5,7 %	5 485	172 664
10 AUDIENS	275 498	0,9 %	33	220 536
11 GROUPE IRCEM	205 668	1,1 %	24 137	659 459
12 IPECA PRÉVOYANCE	204 474	4,1 %	6 117	196 707
13 OCIRP	173 706	2,9 %	7 351	478 871
14 CGPCE	160 052	1,2 %	39 524	804 124
15 KÉRIALIS	112 025	-1,7 %	4 281	124 033
Autres institutions	430 001	3,9 %	28 431	747 155
Total	13 440 726	-0,1 %	-196 285	14 543 194

* Somme des données sociales pour les institutions d'un même groupe.

** En milliers d'euros.

Source : États ACPR ENS 2018.



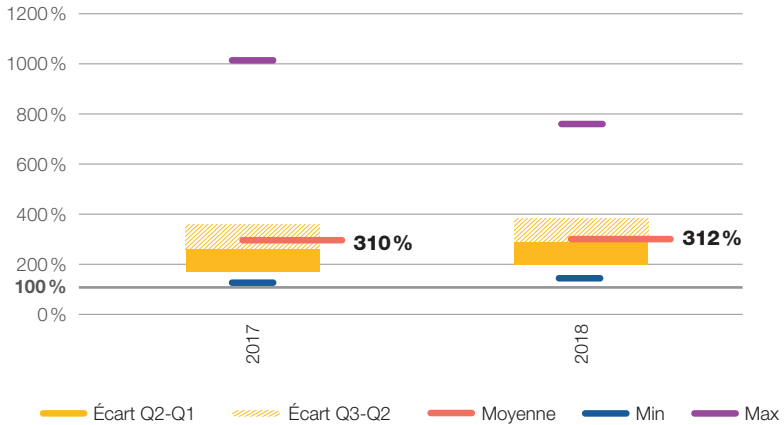
5



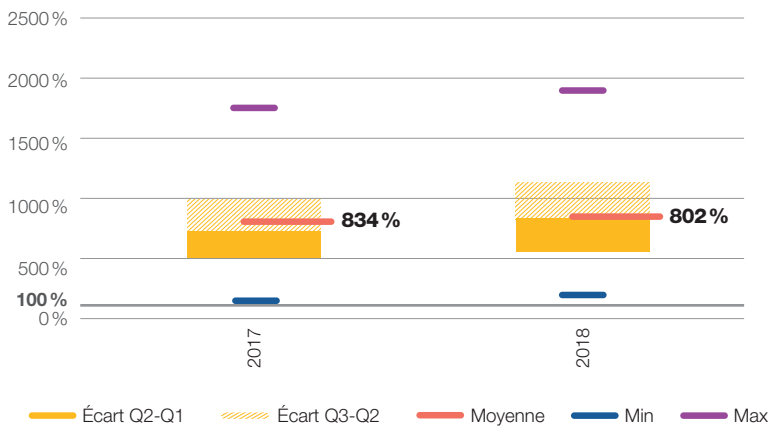
SOLVABILITÉ DES INSTITUTIONS DE PRÉVOYANCE

Ratio de couverture de la marge de solvabilité (SCR et MCR)

Taux de couverture du SCR



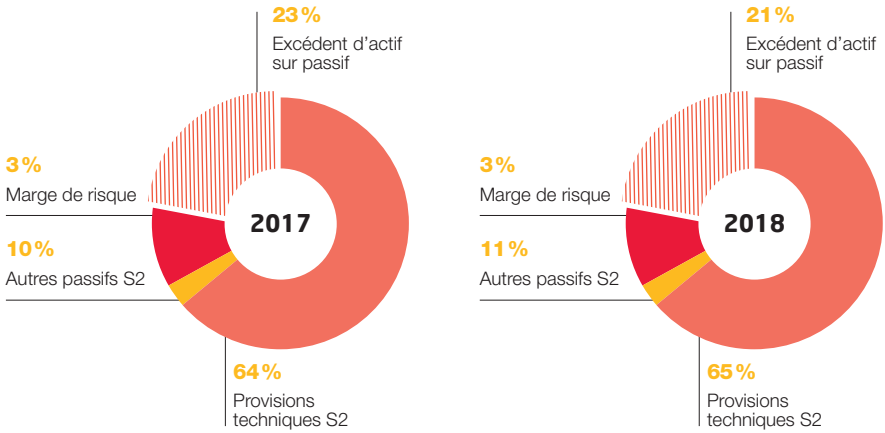
Taux de couverture du MCR



Source : États QRT 2018 des IP - SCR.

Structure du bilan prudentiel

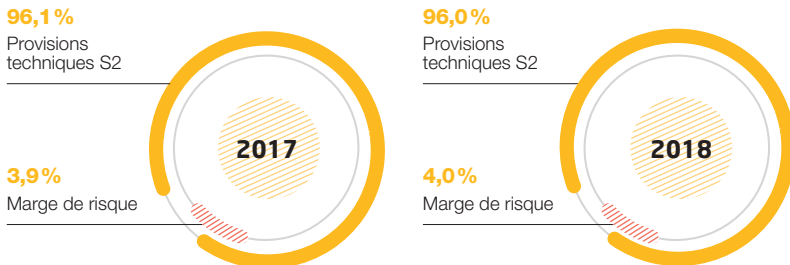
Composition moyenne du bilan S2 des IP



Source : États QRT des IP - BILAN.

Structure des provisions techniques S2

Composition moyenne du bilan S2 des IP

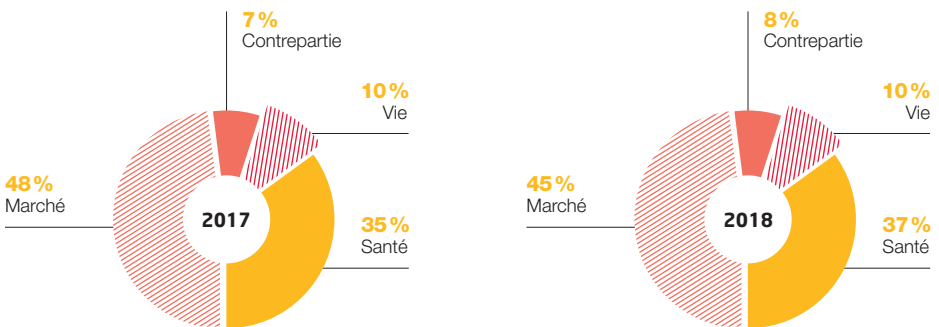


Source : États QRT 2018 des IP - BILAN.

Poids des modules de capital requis (SCR)

(millions d'euros)	SCR NET - Moyenne	
	2017	2018
Marché	147,68	123,87
Contrepartie	21,67	23,34
Vie	29,45	28,49
Santé	108,29	102,76
SCR	239,97	210,97
MCR	80,86	71,96

Capital de solvabilité requis NET Moyenne



Source : États QRT 2018 des IP - SCR.



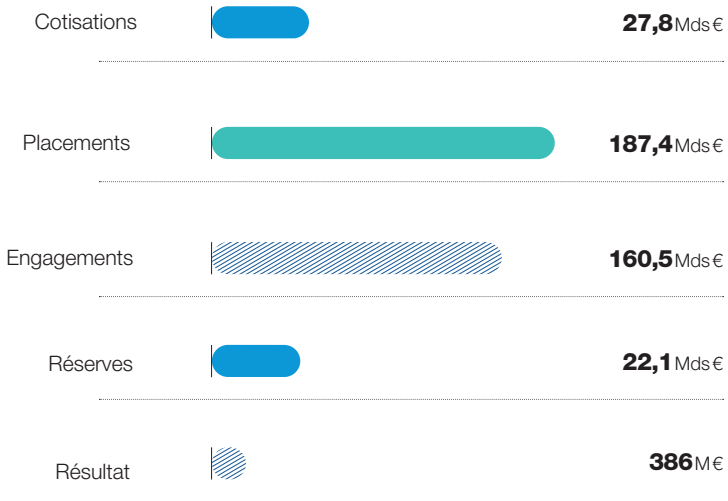
6



DONNÉES COMBINÉES DES GROUPES

Données clés des groupes combinés

Comptes combinés

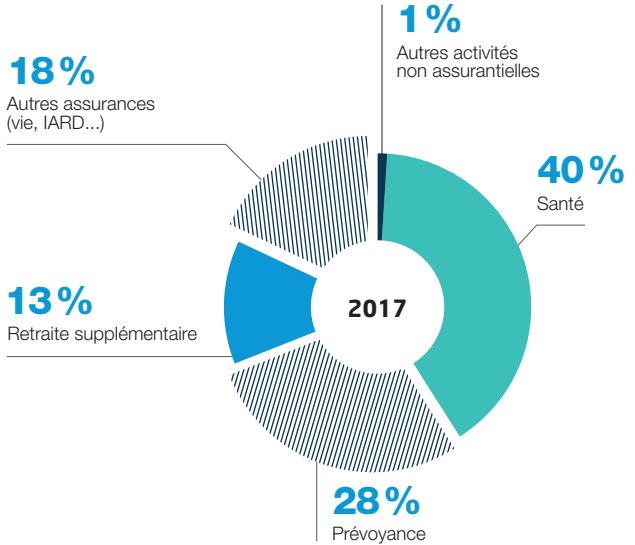


Source : CTIP.

Chiffre d'affaires combiné

Chiffres d'affaires

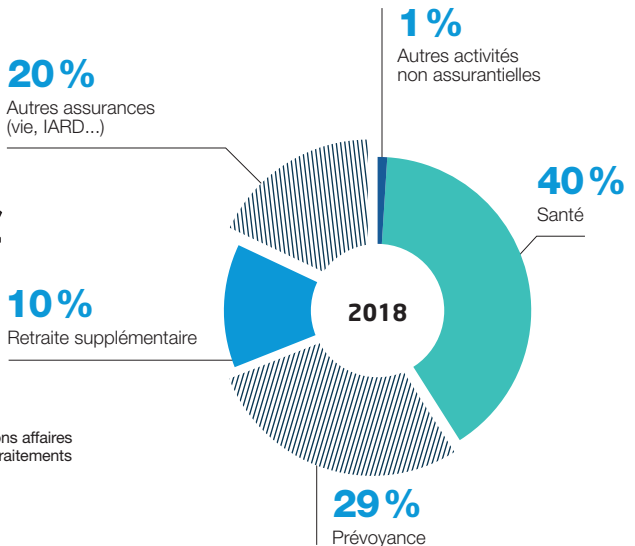
27,2 Mds€



+2%

Chiffres d'affaires

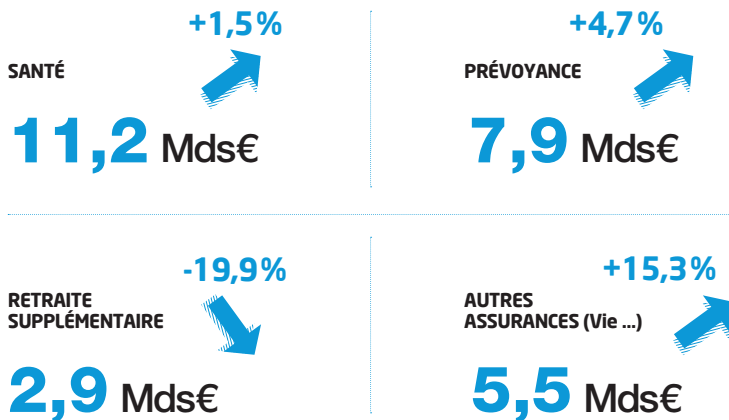
27,8 Mds€



Les données combinées incluent les opérations affaires directes et les acceptations corrigées des retraitements de consolidation.

Contribution au CA combiné

2018



	Contribution des institutions de prévoyance	Contribution des mutuelles	Contribution des SA et SAM	Contribution des autres organismes	Total
Complémentaire santé	7,4	2,8	1,0	-	11,2
Prévoyance	6,7	0,1	1,1	-	7,9
Retraite supplémentaire	0,9	-	2,0	-	2,9
Autres activités assurantielles	-	-	5,5	-	5,5
Autres activités non assurantielles	-	-	-	0,3	0,3
Total	15	2,9	9,6	0,3	27,8

Source : CTIP.

Classement des groupes combinés

Classement des groupes		Chiffre d'affaires		Capitaux propres	Résultats
(données combinées en M€)		2018	Var 17/18	2018	2018
1	GPE AG2R LA MONDIALE	9 676	-1,1 %	6 386	324
2	GPE MMH	7 024	5,3 %	4 824	-312
3	GPE PRO BTP	3 104	4,9 %	3 708	177
4	GPE APICIL	2 420	1,6 %	1 140	38
5	GPE KLÉSIA	1 449	1,2 %	660	10
6	GPE UGO	798	-0,6 %	165	1
7	GPE IRP AUTO	596	8,7 %	659	-1
8	GPE AGRICA	586	0,9 %	1 026	50
9	GPE IRCEM	235	-1,6 %	721	22
10	GPE VICTOR HUGO	49	-8,5 %	69	0
	IP hors comptes combinés	1 830	3,4 %	2 693	77
Total		27 766	2,0 %	22 050	386

Source : CTIP.

Les 8 commissions du CTIP et leurs présidents



PRÉVOYANCE, DÉPENDANCE ET ÉPARGNE SUPPLÉMENTAIRE

Philippe Barret

(Directeur général d'APICIL)



INNOVATIONS

Jean-Charles Grollemund

(Directeur général d'IRCEM)



JURIDIQUE ET CONFORMITÉ

Silvine Laguillaumie-Landon

(Directrice Juridique et Instances
de MALAKOFF MÉDÉRIC HUMANIS)



ÉCONOMIQUE ET FINANCIÈRE

Frédéric Hérauld

(Directeur général d'AGRICA)

200
collaborateurs

ont participé à une
quarantaine de réunions
en 2018



**AFFAIRES PUBLIQUES ET
COMMUNICATION INSTITUTIONNELLE**

Christian Schmidt de la Brélie
(Directeur général de KLÉSIA)



SYSTÈMES D'INFORMATION

Corinne Dajon
(Membre du Comité de Direction Groupe
en charge des systèmes d'information
et de l'organisation chez AG2R LA MONDIALE)



SANTÉ

Hervé Naerhuysen
(Délégué général de PRO BTP)
et Thomas Saunier
(Directeur général
de MALAKOFF MÉDÉRIC HUMANIS)



34

Institutions de prévoyance
adhérentes au CTIP



24

font partie
de l'un des



12

groupes de
protection sociale



10

institutions sont
hors groupe



CENTRE TECHNIQUE DES INSTITUTIONS DE PRÉVOYANCE



Conception & réalisation : CIMAYA
Impression : CLUMIC Arts Graphiques Paris