



CTIP

CENTRE TECHNIQUE
DES INSTITUTIONS
DE PRÉVOYANCE

Acteur de la protection sociale de demain

RÉSULTATS DU 14^E BAROMÈTRE DE LA PRÉVOYANCE CTIP / CRÉDOC

LES SERVICES

LE RÔLE DE L'ORGANISME ASSUREUR DANS LA PRÉVENTION

Une action de l'organisme assureur jugée légitime par

69%

DES SALARIÉS

et **83%**

DES ENTREPRISES



La mise en place des actions de prévention est importante pour

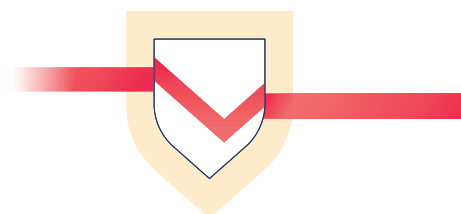
84%

DES SALARIÉS

et

64%

DES ENTREPRISES



LES TARIFS NÉGOCIÉS* JUGÉS INTÉRESSANTS

Près de

6/10

salariés sont intéressés par ce service

25%

DES SALARIÉS
y ont déjà eu recours

et

52%

y voient un intérêt au niveau du prix

52%

DES ENTREPRISES
comptent ces services parmi les plus intéressants

* Réseaux de soins

UNE DEMANDE DE BILANS DE SANTÉ

73%

DES SALARIÉS



et **61%**

DES ENTREPRISES

L'IMPORTANCE DE L'ACTION SOCIALE

La prise en charge des cotisations et remboursements pour les personnes à bas revenu, une priorité pour

L'action sociale des organismes assureurs est jugée importante par

77 %
DES SALARIÉS

et

77 %
DES ENTREPRISES

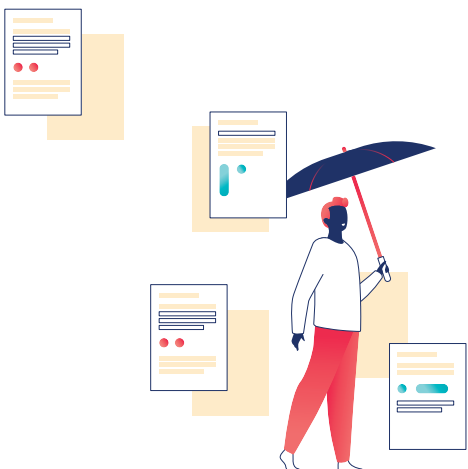


33 %
DES SALARIÉS

et

25 %
DES ENTREPRISES

EFFET COVID : PRIORITÉ AUX AIDES D'URGENCE



35 % + 9 points
DES SALARIÉS

et

27 % + 10 points
DES ENTREPRISES
considèrent les aides d'urgence comme une priorité

MÉTHODOLOGIE

ENQUÊTE RÉALISÉE EN JUILLET 2021 AUPRÈS DE

1001

**SALARIÉS
DU SECTEUR PRIVÉ**
(consultation en ligne)

460 entreprises
de 1 à 9 salariés

214 entreprises
de 10 à 49 salariés

229 entreprises
de 50 à 249 salariés

1002

**RESPONSABLES
D'ENTREPRISES**
(consultation au téléphone)

99 entreprises
de 250 salariés et plus



CTIP

CENTRE TECHNIQUE
DES INSTITUTIONS
DE PRÉVOYANCE

Acteur de la protection sociale de demain

Le CTIP compte 38 organismes adhérents au 1^{er} janvier 2021, dont 32 institutions de prévoyance, et une union. Elles couvrent 13 millions de salariés, soit près d'un actif sur deux, à travers 2 millions d'entreprises, en santé et en prévoyance.